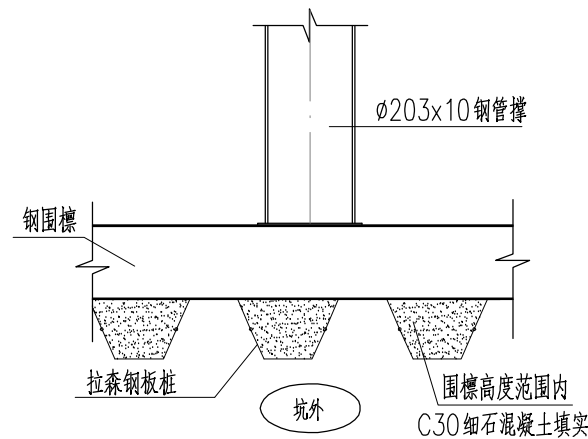
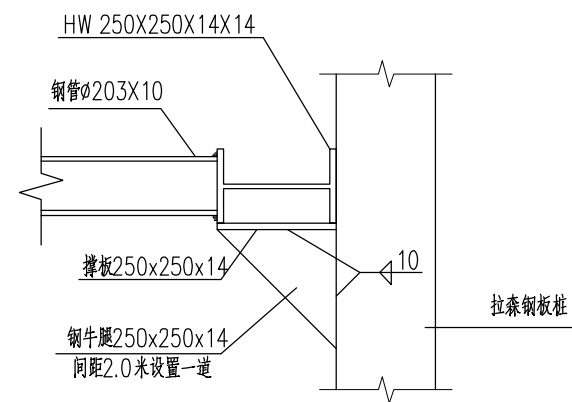
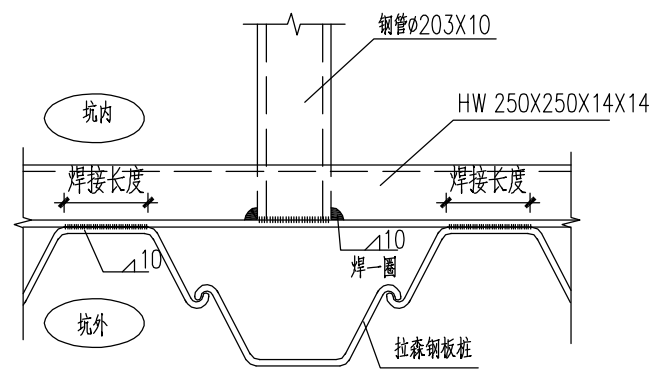
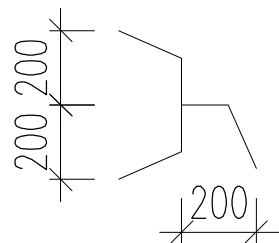


给水	建筑	电气	道路	交通	景观
排水	结构	自控	桥梁	水工	燃气
会签栏					

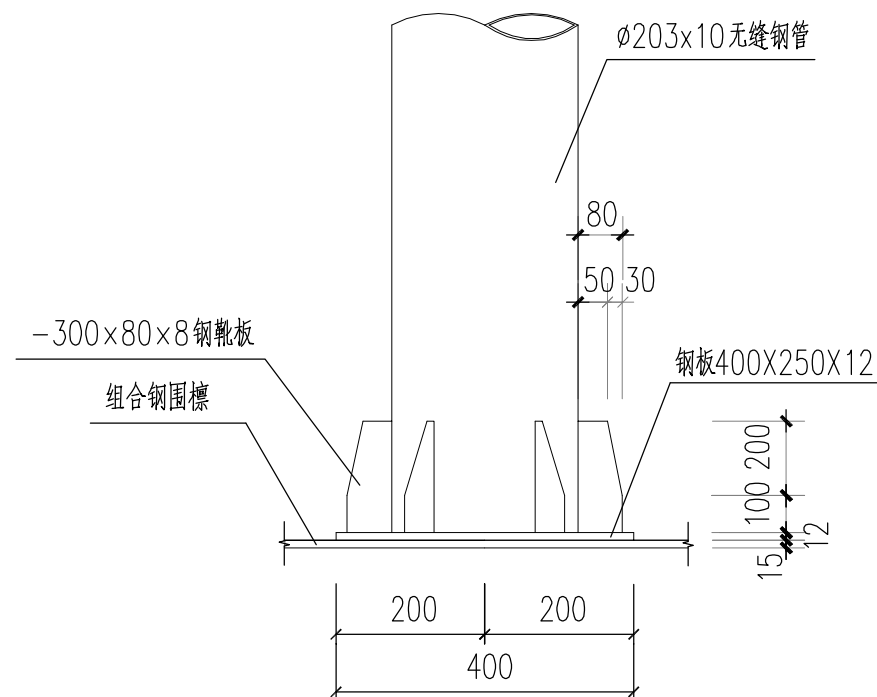


钢板桩与围檩间回填大样 1:50

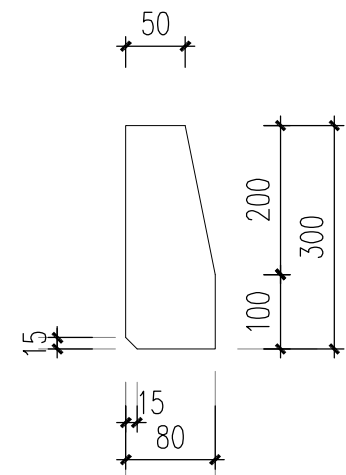


### 转角处钢板桩连接节点

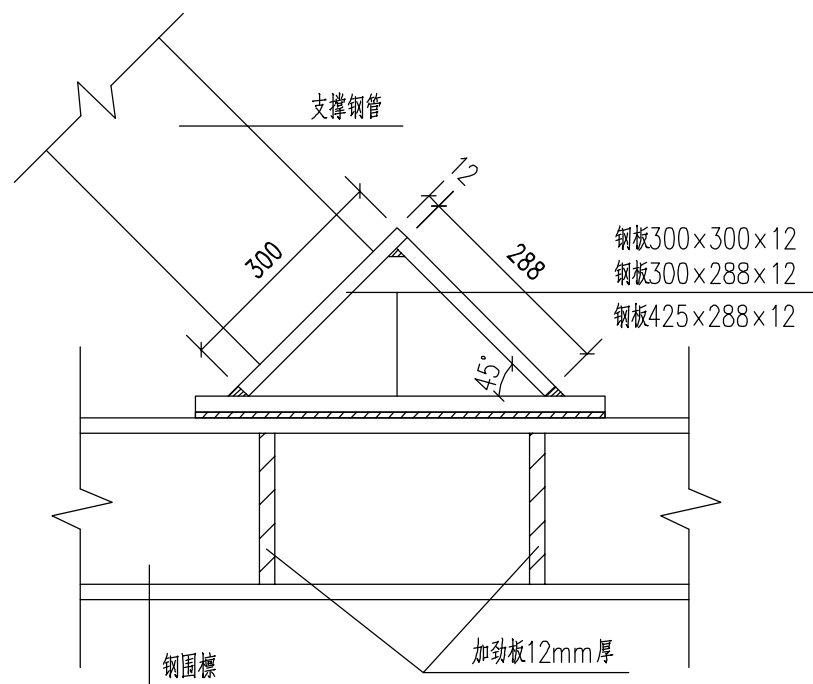
注：适用于钢板桩转角位置做法。



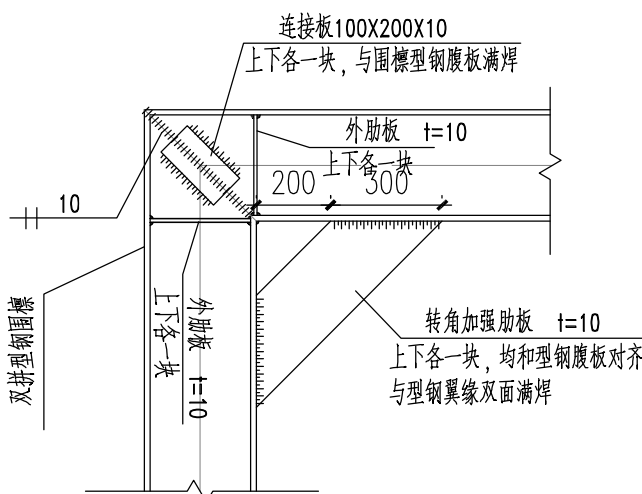
钢管支撑与围檩端部侧立面节点大样



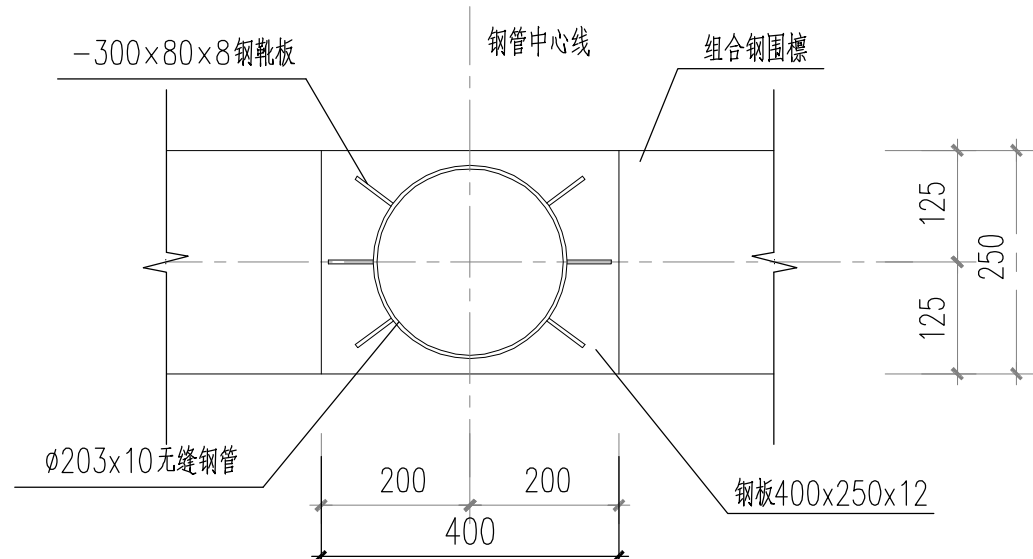
钢靴板大样 1:10



钢围檩与角撑连接大样 1:10



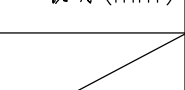
### 钢围檩角部节点平面



钢管支撑与围檩端部正立面大样一

说明：

- 1、本图尺寸除标高以米计外,其余均以毫米计算。
- 2、型钢均采用Q235-B级,其物理和化学性能应符合现行《普通碳素钢技术条件》(GB700-88)中的规定;焊条采用E43,其性能应符合现行标准《碳素焊条》(GB/T5780), (GB/T5782)中的有关规定。
- 3、所有钢构件均采用焊接,钢靴板与支撑钢管及钢板、钢板与钢围檩、钢牛腿与钢围檩及钢板桩、等构件之间均采用满焊,焊缝高度不小于10mm。
- 4、各单肢角钢上的止水板若重叠时应在竖向相互错开。
- 5、本图中角焊缝质量等级为二级。本图中焊接节点应符合《钢结构设计标准》GB50017有关规定。
- 6、其余未注明详见图集《建筑基坑支护结构构造》(11SG814)有关说明。

钢板桩	型 号	截面积( $\text{cm}^2/\text{m}$ )	惯性矩( $\text{cm}^4$ )	抗弯模量W ( $\text{cm}^3/\text{m}$ )
	拉森Ⅲ型	198	23200	1600
φ203x10 钢管	壁 厚(mm)	截面积( $\text{cm}^2$ )	惯性矩( $\text{cm}^4$ )	重 量(Kg/m)
	10	60.6	2830	47.6
HW250X250 钢围檩	板 厚(mm)	截面积( $\text{cm}^2$ )	惯性矩( $\text{cm}^4$ )	重 量(Kg/m)
		101	11035	79.34

 <b>中国市政工程中南设计研究总院有限公司</b> Central & Southern China Municipal Engineering Design and Research Institute Co., Ltd				工程名称		东莞市茶山镇污水处理厂改扩建项目			
工程设计的综合资质甲级: A142001257    工程咨询甲级资质: 甲12021010950				子 项		流量计井			
审 定 陈中显 审 核 陈中显 项目负责人 戴伟伦 周雪雷				专业负责人 刘兴华 陈中显 校 核 刘兴华 设计 汪珉璐		图 名 基坑支护节点大样图			
设计 汪珉璐				设计号 排06-2023-62 图 号 施-结 1417		设计阶段 施工图 专 业 结 构		版 本 A 日 期 2024.03	